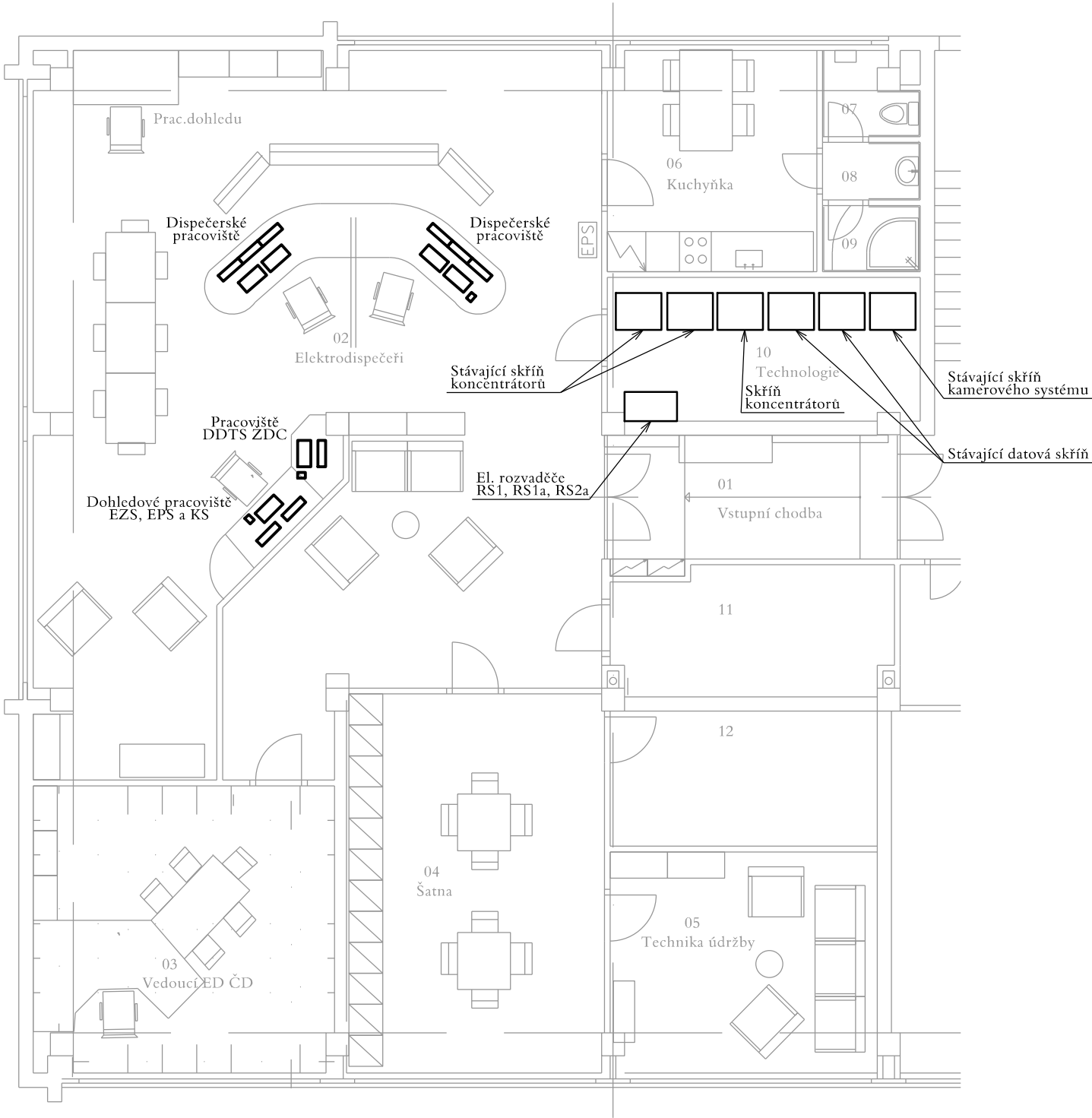


ED PLZEŇ UL. SUŠICKÁ

TECHNOLOGICKÝ OBJEKT ELEKTRODISPEČINKU
PŮDORYS 1. NP



VYSVĚTLIVKY:

- Zařízení osazené v rámci tohoto PS
- Zařízení osazené v rámci souvisejících PS, SO
- Zařízení stávající



Spolufinancováno Evropskou unií

Nástroj pro propojení Evropy

Projekt stavby DSP+PDPS „Modernizace trati Plzeň - Domažlice - st. hranice SRN, 1. stavba, nová trať Plzeň (mimo) - Stod (včetně)“ je spolufinancovaná EU z programu Nástroj pro propojení Evropy (CEF).
Za tuto publikaci odpovídá pouze její autor. Evropská unie nenesे odpovědnost za jakékoli využití informací v ní obsažených.

Paré:




Razítko oprávněné osoby:

Podpis:

Datum:

Revize:	Datum:	Popis:	Kontroloval:
000	31.10.2024	Čistopis PDPS po připomínkách	Ing. Martin Štrof

Stavebník / investor:	Správa železnic, státní organizace	
Adresa:	Dlážděná 1003/7, 110 00 Praha 1	
Zástupce investora:	Stavební správa západ	
Adresa:	Ke Štvanici 656/3, 186 00, Praha 8	

Zhotovitel díla:	Společnost „SP + SEU Plzeň - Stod_DSP, PDPS“, správce SUDOP PRAHA a.s.	 
Adresa:	Olšanská 1a, 130 00 Praha 3	
Kontakt:	T: +420 605 229 020 E: praha@sudop.cz	
Zhotovitel částí / objektu:	SUDOP PRAHA a.s.	
Adresa:	Olšanská 1a, 130 00 Praha 3	
Kontakt:	T: +420 605 229 020 E: praha@sudop.cz	
Hlavní projektant (HIP):	Ing. Petr Mahdal	Specialista: Ing. Martin Štrof

Název stavby / akce:	Modernizace trati Plzeň - Domažlice - st. hranice SRN, 1. stavba, nová trať Plzeň (mimo) - Stod (včetně) 1. ETAPA	Označení (S-kód): S631500859
		Zakázka: 21-001.201
Název části:	Dispečerská řídicí technika (DŘT)	Označení části: D.1.3.1
Název objektu:	ED Plzeň, doplnění DŘT	Číslo objektu / komplexu: PS 6-06-01
Název přílohy:	Dispozice	Číslo přílohy: 2 . 007
Název dílčí části přílohy:	-	
Odpovědný projektant: Tomáš Brada	Zpracovatel přílohy: Tomáš Brada	Měřítko: 1:100 Formáty: 2xA4
Kraj: Plzeňský	Katastrální území: viz textová část	TUDU: viz textová část
		Smluvní datum zpracování: 28.02.2025

S-kód:	Stupeň dokumentace:	Část:	Objekt:	Podobjekt:	Příloha:	Revize:
S 6 3 1 5 0 0 8 5 9	P D P S	D 1 3 0 1	P S 0 6 0 6 0 1	X X	2 0 0 7	0 0 0